

Edición 1ª

Data de aplicación: 21/12/2011

A. Obxecto

Definir a sistemática de traballo pola que se leva a cabo a comunicación, participación e consulta dos aspectos relacionados coa Prevención de Riscos Laborais na Universidade de Vigo.

B. Alcance

Toda as comunicacións con repercusión na seguridade e saúde da empresa, tanto internas, coma externas; e tanto sexan comunicacións ascendentes, coma descendentes. A participación e involucración de todos os traballadores e traballadoras da Universidade de Vigo na Prevención de Riscos Laborais na empresa.

C. Histórico de revisións

Edición primeira.

D. Documentación de referencia

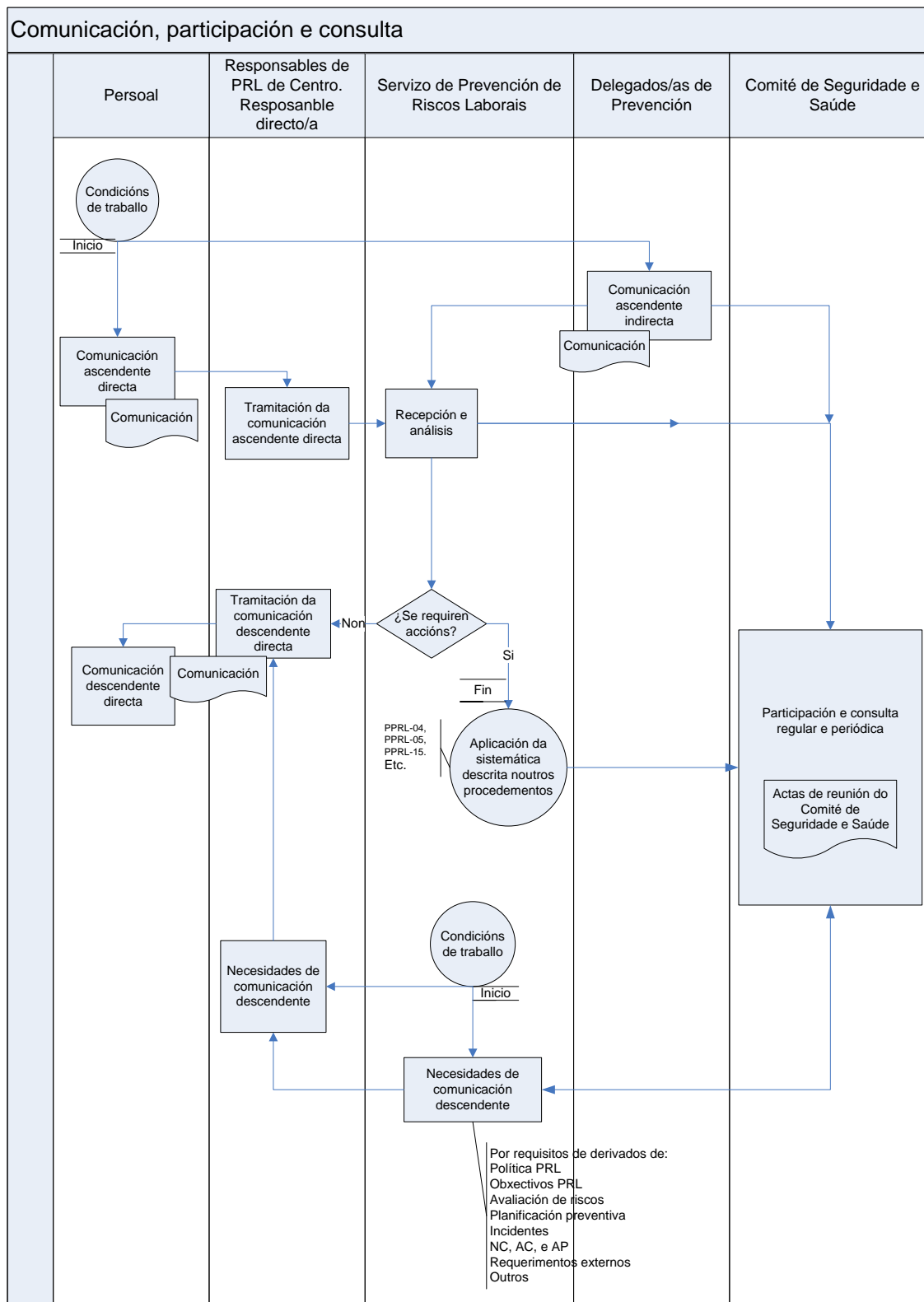
Estándar OHSAS 18001.

	Nome	Data	Selo Sinatura	e
<i>Elaborado por</i> Servizo de Prevención de Riscos Laborais (SPRL)	Mª. José Montero Vilariño. Mª. del Carmen Álvarez González.	05/04/2010		
<i>Revisado por</i> Comité de Seguridade e Saúde (CSS)	José Manuel García Vázquez.	21/09/2011		
<i>Aprobado por</i> Xerencia	Manuel Fernández Jauregui.	21/12/2011		

Edición 1ª

Data de aplicación: 21/12/2011

E. Contido



Edición 1ª

Data de aplicación: 21/12/2011

F. Comentarios do gráfico

1- Con carácter xeral, as comunicacións (tanto ascendentes, coma descendentes) non están supeditadas a ningún formato específico, pero si deben rexistrarse dunha forma ou doutra, deixando rexistro das comunicacións verbais (ben directas, ben telefónicas) recibidas por parte do Servizo de Prevención de Riscos Laborais, que se estimen relevantes en función dos criterios técnicos.

En todo caso, teñen validez de cara ao SXPRL as mensaxes escritas, ben con carácter postal ou electrónico.

2- Con carácter xeral, o prazo máximo de resposta ante consultas recibidas por parte do Servizo de Prevención de Riscos Laborais establécese en 15 días.

3- Nos casos en que se esixa a adopción dunha acción que poda provocar cambios substanciais na seguridade e saúde do persoal, e ante a imposibilidade de que sexa consultada no seo do Comité de Seguridade e Saúde por calquera circunstancia, efectuarase unha consulta directa sobre a mesma, aos delegados e/ou delegadas de prevención pertinentes (representantes dos traballadores/as específicos en materia de PRL), e en todo caso a través do Presidente e do Secretario do Comité de Seguridade e Saúde, coa debida antelación, que por defecto fíxase en 15 días.

4- A comunicación derivada tanto dos, e das estudantes, como coas partes interesadas externas referida a aspectos de seguridade e saúde, será xestionada polos interlocutores e responsables directos, recibindo por parte destes, o mesmo tratamento que para o resto de comunicacións do persoal, xestionándose por parte do Servizo de Prevención de Riscos Laborais e do Comité de Seguridade e Saúde da mesma forma.

5- Nos casos en que a adopción de accións poda provocar cambios que afecten á seguridade e saúde das contratadas, realizarase unha consulta directa sobre os mesmos, ás contratadas afectadas, coa debida antelación, que por defecto, fíxase en 15 días.

6- En relación co colectivo estudantil, nos centros de ensino superior nos que se dispoña dun sistema de xestión da calidade docente, así como para a Biblioteca Universitaria da Universidade de Vigo, que dispón dun sistema de xestión da calidade ISO 9001, contéplase nos seus correspondentes sistemáticas de satisfacción do cliente ou usuario, un contido referido de forma específica á seguridade e saúde.

Edición 1ª

Data de aplicación: 21/12/2011

G. Rexistros

<i>Identificación</i>	<i>Arquivo</i>	<i>Responsable</i>	<i>Recuperación</i>	<i>Tempo</i>
Comunicacións de PRL	Oficina SPRL	SPRL	Por anos	5 anos
Actas de reunión do Comité de Seguridade e Saúde	Secretaría CSS Papel e informático	Secretario/a do CSS	Por data	5 anos
Rexistros de satisfacción do cliente/usuario	Segundo sistema de calidade	Segundo sistema de calidade	Segundo sistema de calidade	Segundo sistema de calidade

H. Indicadores

Indicador: Retrasos nas reunións do Comité de Seguridade e Saúde

<i>Definición (ratio)</i>	<i>Unidade de medición</i>	<i>Valor de referencia</i>	<i>Responsable do seu seguimento</i>	<i>Periodicidade</i>
Retrasos das reunións perceptivas	Días naturais	< 30	Xerencia	Trimestral