

Edición 1ª

Data de aplicación: 21/12/2011

A. Obxecto

Definir e Establecer a sistemática para levar a cabo a vixilancia inicial, e periódica do estado da saúde do persoal da Universidade de Vigo.

B. Alcance

Todo o persoal da Universidade de Vigo.

C. Histórico de revisións

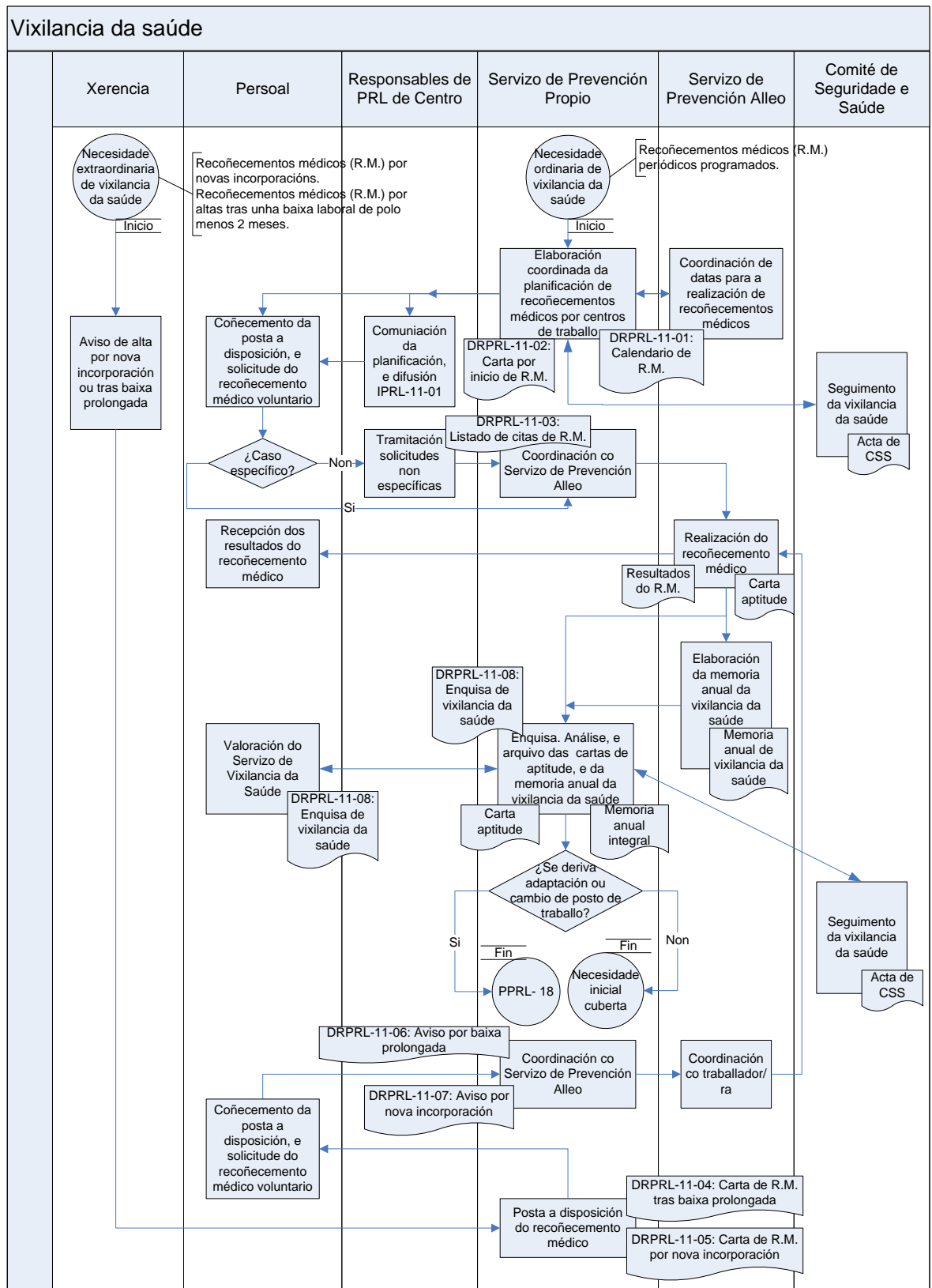
Edición primeira.

D. Documentación de referencia

Estándar OHSAS 18001.

	<i>Nome</i>	<i>Data</i>	<i>Selo e Sinatura</i>
<i>Elaborado por</i> Servizo de Prevención de Riscos Laborais (SPRL)	Mª. José Montero Vilariño. Mª. del Carmen Álvarez González.	05/04/2010	
<i>Revisado por</i> Comité de Seguridade e Saúde (CSS)	José Manuel García Vázquez.	21/09/2011	
<i>Aprobado por</i> Xerencia	Manuel Fernández Jauregui.	21/12/2011	

E. Contido



Edición 1ª

Data de aplicación: 21/12/2011

F. Comentarios do gráfico

1- A especialidade da vixilancia da saúde está concertada co Servizo de Prevención Alleo (Servizo de Vixilancia do Servizo de Prevención Alleo).

2- A planificación, e posta a disposición dos recoñecementos realizase en base aos centros de traballo cunha periodicidade mínima anual, agás que por razóns técnicas establézase outra periodicidade mais curta.

3- A planificación iníciase no mes de Xaneiro, recibíndose a proposta da planificación do Servizo de Vixilancia do Servizo de Prevención Alleo, e ten carácter aberto, en función das necesidades que podan derivarse. En todo caso, cunha antelación de 30 días, establecerase a planificación para cada centro de traballo, e a súa correspondente comunicación tanto ao persoal en xeral, como de forma específica aos responsables de PRL cada centro afectado (agás que se estableza outra cousa de forma expresa, por defecto, o prazo de anotación é de 15 días de antelación sobre a data de comezo dos recoñecementos médicos).

4- A sistemática pola que se garante a posta a disposición do recoñecemento médico a todo o persoal, defínese na instrución "IPRL-11-01: información xeral sobre a realización dos recoñecementos médicos".

5- Por defecto do que establezan, en virtude da súa recoñecida autonomía e capacidade de xestión, os Responsables de PRL de cada centro, disporase na conserxería de cada centro, o documento-rexistro "DRPRL-11-03: Listado de citas de recoñecemento médico", onde inscribir a solicitude do recoñecemento médico, tamén o material sanitario (Kit para a mostra de urina), así como a instrución "IPRL-11-01: Información xeral sobre a realización de recoñecementos médicos".

6- Unha vez rematado o prazo previsto para anotarse, o Servizo de Prevención de Riscos Laborais solicita por teléfono ao centro os listados de inscrición do persoal, que deben ser remitidos por dito centro ao Servizo de Prevención de Riscos Laborais por correo interno, e no prazo máximo de 2 días (conforme ao punto 5, por defecto, solicitaranse á conserxería de cada centro).

7- A sistemática específica sobre a posible diversa casuística que pode presentarse ante a realización dos recoñecementos médicos, establécese na instrución "IPRL: Información xera sobre a realización dos recoñecementos médicos".

8- O Servizo de Prevención Propio, coordina a través de correo electrónico as citas co Servizo de Vixilancia do Servizo de Prevención Alleo, cunha antelación mínima de 5 días antes da primeira cita.

9- O tempo para dispoñer dos resultados do recoñecemento médico dependerá da programación do Servizo de Vixilancia do Servizo de Prevención Alleo, pero en todo caso o Servizo de Prevención Propio solicitará os resultados de forma urxente pasado un prazo de 30 días dende o recoñecemento médico.

Edición 1ª

Data de aplicación: 21/12/2011

10- O Servizo de Prevención Propio verifica que os datos que figuran na carta de aptitude se corresponden cos do traballador/a, e que non existen erros ou fallos. Ademais arquiva as cartas de aptitude en función do seu resultado, existindo as seguintes subcarpetas:

- Aptos.
- Non aptos.
- Non aptos de forma temporal (embarazadas, outros).
- Aptos en observación.
- Apto con limitacións (embarazadas, outros).
- Incompletos non valorables.

11- A enquisa de valoración da vixilancia da saúde enviase por correo electrónico a todo o persoal que realizase o recoñecemento médico, unha vez finalizada a campaña de vixilancia da saúde no seu respectivo centro (enviarase enquisas ó a que facilitase un enderezo de correo electrónico).

12- Todo recoñecemento médico terá por defecto carácter voluntario, agás que de forma expresa o Comité de Seguridade e Saúde, co asesoramento previo, tanto do Servizo de Prevención Propio, coma do Servizo de Prevención Alleo, o determine como obrigatorio, de conformidade ao establecido no artigo 22 da Lei de PRL.

G. Rexistros

<i>Identificación</i>	<i>Arquivo</i>	<i>Responsable</i>	<i>Recuperación</i>	<i>Tempo</i>
DRPRL-11-01 Calendario de recoñecementos médicos	Oficina SPRL Soporte papel / soporte informático	SPRL	Por tempo	5 anos
DRPRL-11-02 Carta de inicio de recoñecementos médicos	Oficina SPRL Soporte papel / soporte informático	SPRL	Por tempo	5 anos
DRPRL-11-03 Listado de citas de recoñecemento médico	Oficina SPRL Soporte papel / soporte informático	SPRL	Por tempo	5 anos
DRPRL-11-04 Carta de recoñecemento médico tras baixa prolongada	Oficina SPRL Soporte papel / soporte informático	SPRL	Por tempo	5 anos

Edición 1ª

Data de aplicación: 21/12/2011

<i>Identificación</i>	<i>Arquivo</i>	<i>Responsable</i>	<i>Recuperación</i>	<i>Tempo</i>
DRPRL-11-05 Carta de recoñecemento médico por nova incorporación	Oficina SPRL Soporte papel / soporte informático	SPRL	Por tempo	5 anos
DRPRL-11-06 Aviso tras baixa prolongada	Oficina SPRL Soporte papel / soporte informático	SPRL	Por tempo	5 anos
DRPRL-11-07 Aviso por nova incorporación	Oficina SPRL Soporte papel / soporte informático	SPRL	Por tempo	5 anos
DRPRL-11-08 Enquisa de vixilancia da saúde	Oficina SPRL Soporte papel / soporte informático	SPRL	Por tempo	3 anos
Carta de aptitude	Oficina SPRL Soporte papel / soporte informático	SPRL	Por tempo	5 anos
Memoria anual de vixilancia da saúde	Oficina SPRL Soporte papel / soporte informático	SPRL	Por tempo	5 anos

H. Indicadores

Indicador: Satisfacción da esquisa de vixilancia da saúde

<i>Definición (ratio)</i>	<i>Unidade de medición</i>	<i>Valor de referencia</i>	<i>Responsable do seu seguimento</i>	<i>Periodicidade</i>
(Enquisas con valoración global maior a 3 / Total enquisas) x 100	Puntos porcentuais	> 75%	CSS	Trimestral