

Edición 1ª

Data de aplicación: 21/12/2011

---

**A. Obxecto**

Definir a sistemática de traballo pola que se leva a cabo a identificación das situacións de emerxencia potenciais, e se dispón de capacidade de resposta ante estas situacións de emerxencia na Universidade de Vigo.

---

**B. Alcance**

Todo os centros e postos de traballo da Universidade de Vigo.

---

**C. Histórico de revisións**

Edición primeira.

---

**D. Documentación de referencia**

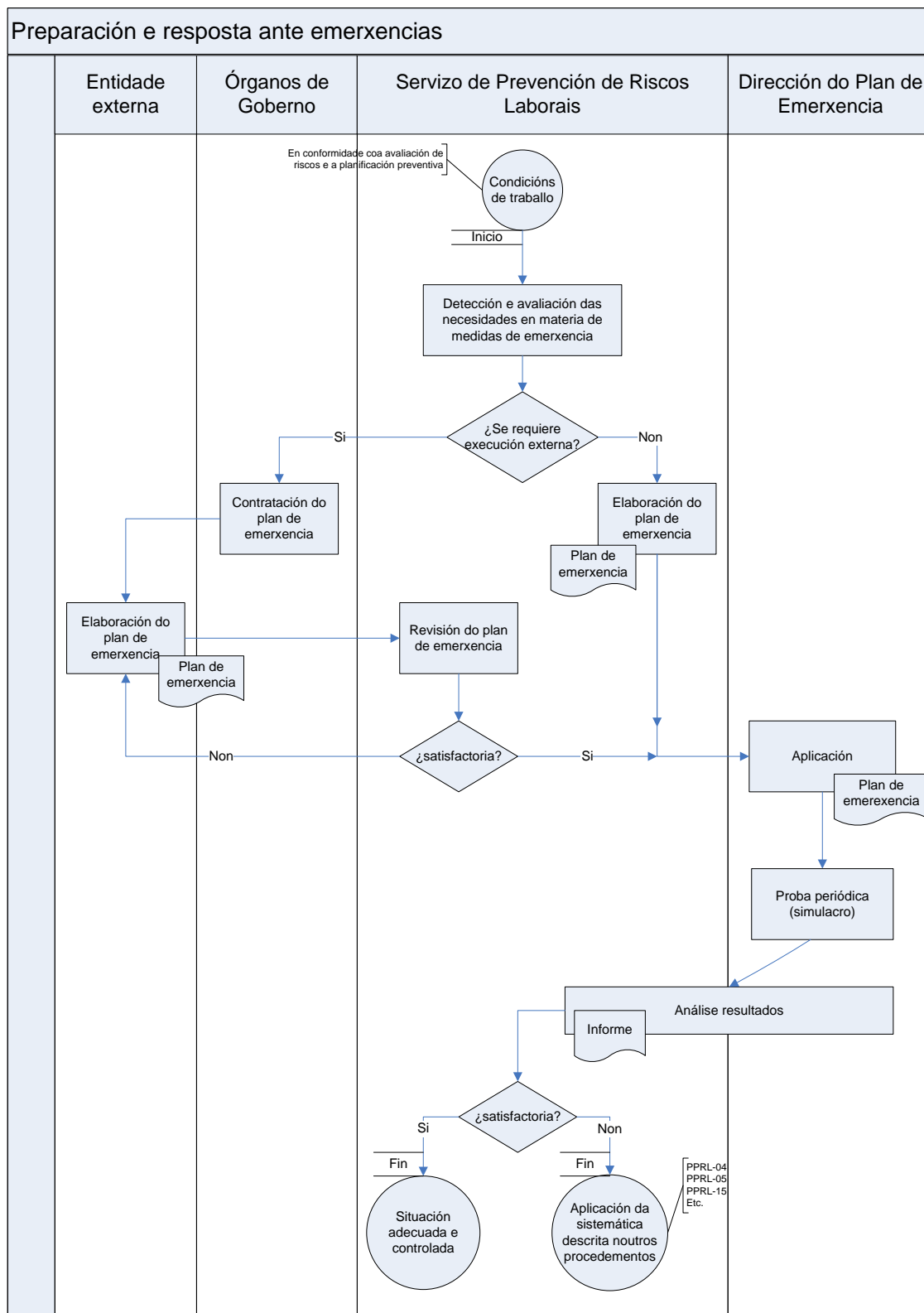
Estándar OHSAS 18001.

	<i>Nome</i>	<i>Data</i>	<i>Selo Sinatura</i>	<i>e</i>
<i>Elaborado por</i> Servizo de Prevención de Riscos Laborais (SPRL)	Mª. José Montero Vilariño. Mª. del Carmen Álvarez González.	05/04/2010		
<i>Revisado por</i> Comité de Seguridade e Saúde (CSS)	José Manuel García Vázquez.	21/09/2011		
<i>Aprobado por</i> Xerencia	Manuel Fernández Jauregui.	21/12/2011		

Edición 1ª

Data de aplicación: 21/12/2011

**E. Contido**



Edición 1ª

Data de aplicación: 21/12/2011

---

## F. Comentarios do gráfico

1- A metodoloxía empregada para a elaboración do Plan de Emerxencia (o termo, e documentación referida como Plan de Emerxencia é empregado de forma similar ao termo, e documentación de Plan de Autoprotección Interno, nos casos en que sexa preceptivo a súa disposición), será a determinada como mais adecuada ou apropiada polo persoal técnico competente do Servizo de Prevención de Riscos Laborais en función dos distintos casos.

2- A dirección de Plan de Emerxencia, por defecto do que se estableza en cada Plan de Emerxencia, recaerá na figura do Decano/a, ou Director/a, segundo proceda, de cada centro.

3- En canto á periodicidade dos simulacros, e por defecto, do que se estableza en cada Plan de Emerxencia, a Universidade de Vigo, garantirá a realización dun simulacro anual nun centro de traballo de cada campus (Campus de Vigo, Campus de Pontevedra, e Campus de Ourense). Téndose en conta, en todo caso, que propiciárase a rotación anual entre os distintos centros de traballo dun mesmo campus, en función tanto da súa adscrición aos distintos ámbitos de administración e xestión existentes na Universidade de Vigo, coma en función da súa localización física, ou xeográfica, ambos aspectos conforme ao establecido no Plan de PRL (Manual do SXPRL). Así como, atendendo de igual forma tanto á distinta actividade entre os centros de traballo dos tres Campus, coma á diversidade académica que poda desenvolverse nos centros de docencia e investigación, ambos aspectos conforme ao que tamén se estableza no Plan de PRL (Manual do SXPRL).

4- O Comité de Seguridade e Saúde será participado e consultado de forma previa á aprobación da programación dos simulacros a realizar. Ademais realizarase o seguimento, e supervisión do adecuado estado da situación en materia de preparación, e resposta ante emerxencias.

5- Para o resto de centros nos que non se realicen nese ano o simulacro, e cumprindo de forma previa o criterio de representatividade proporcionada dos tres Campus, seleccionárase unha mostra aleatoria que englobará polo menos unha terceira parte dos centros de traballo da Universidade de Vigo. Sobre os centros seleccionados realizarase unha enquisa (esixíndose un nivel mínimo de resposta do 30% do persoal do centro), relacionada coa preparación e actuación ante emerxencias, para comprobar a adecuada competencia, formación, e toma de conciencia e involucración do persoal, que tamén pode ser extensible a outros colectivos, tanto doutras empresas, coma en especial, o colectivo estudantil.

6- A programación dos simulacros, que tamén conterà a programación dos centros seleccionados para ser mostrados, rexistrárase no capítulo VI do documento-rexistro "DRPRL-17-01:Informe de Revisión do SXPRL"

7- Sen prexuízo do que se estableza nos distintos Plans de Emerxencia de cada centro, pero en coordinación cos mesmos, nos casos en que se produza unha situación de emerxencia, o Servizo de Prevención de Riscos Laborais, realizará a súa investigación (sendo de aplicación o contido do procedemento "PPRL-07: Investigación de incidentes" no referido á súa metodoloxía), coa participación dos Directores/as, e Xefes/as de

Edición 1ª

Data de aplicación: 21/12/2011

Emerxencia definidos en cada Plan de Emerxencia (e Responsables de PRL de cada centro, se fosen distintos), así como cos Delegados/as de Prevención, e calquera outra parte interesada, emitindo o correspondente informe.

### G. Rexistros

<i>Identificación</i>	<i>Arquivo</i>	<i>Responsable</i>	<i>Recuperación</i>	<i>Tempo</i>
Plan de emerxencia	Oficina SPRL / Centros	SPRL / Director/a do Plan de Emerxencia	Por Centro	Indefinido
Informe do simulacro	Oficina SPRL / Centros	SPRL / Director/a do Plan de Emerxencia	Por Centro	Indefinido
Informe de investigación da emerxencia	Oficina SPRL / Centros	SPRL / Director/a do Plan de Emerxencia	Por Centro	Indefinido
DRPRL-13-01 Enquisa sobre preparación e resposta ante emerxencias	Oficina SPRL / Centros	SPRL / Director/a do Plan de Emerxencia	Por Centro	Indefinido

*Edición 1ª**Data de aplicación: 21/12/2011*

---

## *H. Indicadores*

*Indicador: Desvío de prazos dos simulacros*

<i>Definición (ratio)</i>	<i>Unidade de medición</i>	<i>Valor de referencia</i>	<i>Responsable do seu seguimento</i>	<i>Periodicidade</i>
Días retraso sobre a data prevista/simulacro	Días absolutos	< 60 días	CSS	Semestral
Valoración media das enquisas sobre preparación e resposta ante emerxencias	Puntos	> 3	CSS	Semestral