

Edición 1ª

Data de aplicación: 21/12/2011

A. Obxecto

Definir a sistemática de traballo pola que se leva a cabo a xestión e utilización dos equipos de protección individual (EPI,s).

B. Alcance

Todos os traballos que son desenvolvidos polo persoal da Universidade de Vigo, e impliquen a utilización de EPI,s.

Enténdese por EPI calquera equipo destinado a ser levado ou suxeitado polo traballador/a para que lle protexa dun ou varios riscos que podan ameazar a súa seguridade e saúde, así como calquera complemento ou accesorio destinado a tal fin. Excluíndose a roupa de traballo corrente e os uniformes que non estean de forma específica destinados a protexer a saúde ou integridade física do traballador/a, e o material de deporte.

C. Histórico de revisións

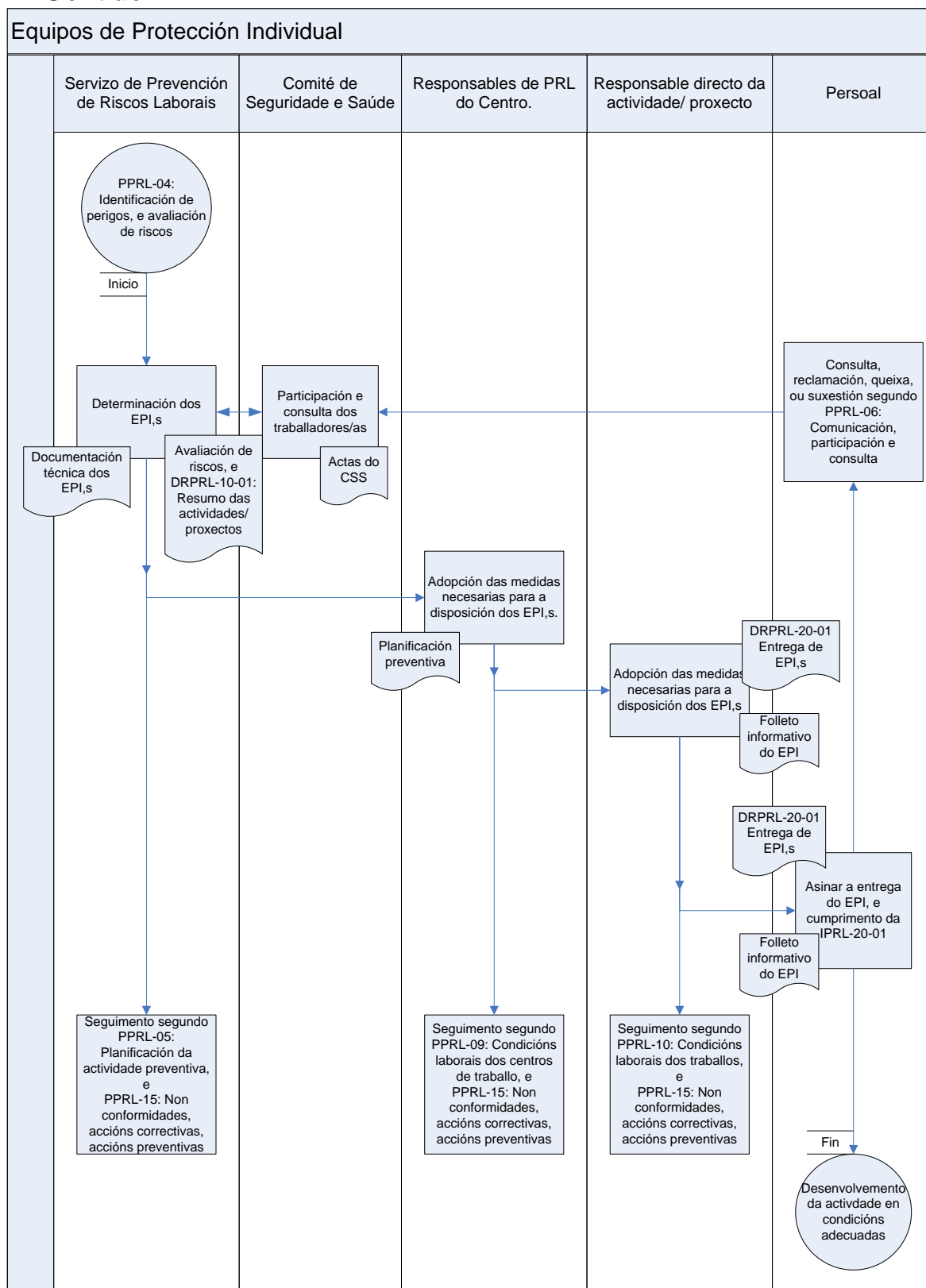
Edición primeira.

D. Documentación de referencia

Estándar OHSAS 18001.

	Nome	Data	Selo e Sinatura
Elaborado por Servizo de Prevención de Riscos Laborais (SPRL)	Mª. José Montero Vilariño. Mª. del Carmen Álvarez González.	05/04/2010	
Revisado por Comité de Seguridade e Saúde (CSS)	José Manuel García Vázquez.	21/09/2011	
Aprobado por Xerencia	Manuel Fernández Jauregui.	21/12/2011	

E. Contido



Edición 1ª

Data de aplicación: 21/12/2011

F. Comentarios do gráfico

1- En defecto doutra disposición expresa, o responsable directo/a de calquera actividade/proxecto entregará os EPI,s ao persoal. No momento da entrega informará ao persoal sobre as seguintes cuestións:

- Riscos contra os que protexe o EPI.
- Tarefas nas que é obrigatorio o uso do EPI.
- Forma de utilización, almacenamento, e mantemento adecuado do EPI.

2- A entrega do EPI rexístrase no documento-rexistro "DRPRL-20-01: Entrega de EPI,s, o orixinal será para o responsable directo/a da actividade/proxecto, e unha copia do mesmo para o traballador/a. Ademais, o responsable directo/a da actividade/proxecto remitirá outra copia do mesmo ao Servizo de Prevención de Riscos Laborais.

3- O responsable directo/a da actividade/proxecto deberá adoptar as medidas necesarias (incluíndo a súa adquisición ou solicitude de adquisición) para que todo o persoal baixo a súa responsabilidade directa dispoña dos EPI,s que se teñan establecido como necesarios (incluíndo o seu adecuado estado). Cando dito/a responsable non teña autoridade para levar a cabo a adquisición dos EPI,s (ou outra medida relacionada coa súa adecuada disposición) que se teñan establecido como necesarios, solicitaranse por escrito ao responsable competente. Ante calquera dúbida, tramitarase dita solicitude aos Responsables de PRL de cada centro, sen prexuízo de que podan poñela en coñecemento tanto do Servizo de Prevención de Riscos Laborais, coma dos Delegados/as de Prevención de Riscos Laborais, de conformidade co Procedemento "PPRL-06: Comunicación, participación e consulta".

4- O Responsable directo/a de cada actividade/proxecto deberá dispoñer de polo menos unha mostra, ou copia da documentación técnica do tipo/modelo do EPI (certificado de conformidade CE, e documentación informativa do fabricante/distribuidor ou "comercializador"). Para elo, recollerán a información e efectuarán todas as medidas que sexan oportunas.

5- En defecto doutra disposición expresa, o responsable directo/a de calquera actividade/proxecto vixilará a adecuada implantación na utilización dos EPI,s. Derivando a sistemática do seu seguimento conforme aos procedementos que corresponda (de forma principal procedementos: PPRL-09, PPRL-10, e PPRL-14).

6- En relación cos contratos para a realización de traballos de carácter científico, técnico, artístico, ou de desenvolvemento de ensinos de especialización ou actividades específicas de formación en colaboración con persoas físicas ou xurídicas, universidades ou entidades públicas ou privadas, reguladas polo artigo 83 da Lei Orgánica 6/2001, 21 de Decembro, de Universidades, é de aplicación o procedemento "PPRL-08: Coordinación de actividades empresariais".

7- Os proxectos de investigación deberán contar cunha partida para a dotación dos EPI,s necesarios. Séndolles, ademais en función da súa natureza, a aplicación do procedemento "PPRL-10: Condicións laborais dos traballos".

8- A determinación e dotación de EPI,s para os alumnos/as, realízase segundo o contemplado no plan de estudos aprobado por cada centro, contando en todo caso, coa

Edición 1ª

Data de aplicación: 21/12/2011

dirección, impulso, coordinación, e supervisión da Vicerreitoría de Titulacións e Convergencia Europea. Ademais, naqueles casos nos que se teña definido, realizarase conforme á sistemática establecida nos sistemas de calidade docente de cada centro.

9- En relación aos alumnos/as que por motivo da súa actividade discente deban facer uso dalgún EPI, o profesor/a asumirá entre as súas funcións inherentes á docencia:

- A constatación da disposición e adecuación do EPI.
- A información sobre os riscos contra os que protexe o EPI.
- A información sobre as tarefas nas que é obrigatorio o uso do EPI.
- A información sobre o uso, almacenamento, e mantemento do EPI.
- A vixilancia sobre a correcta utilización do EPI por parte dos alumnos/as.

G. Rexistros

Identificación	Arquivo	Responsable	Recuperación	Tempo
DRPRL-20-01 Entrega de EPI,s.	Oficina SPRL / Centro de traballo Soporte papel / soporte informático.	SPRL Responsables directos/as.	Por data.	5 anos.
Documentación técnica do EPI. Conformidade CE e documentación informativa do fabricante.	Centro de traballo Soporte papel / soporte informático.	SPRL Responsables directos/as.	Por data.	5 anos.

H. Indicadores

Indicador: Nivel de incidencia vinculado cos EPI,s

Definición (ratio)	Unidade de medición	Valor de referencia	Responsable do seu seguimento	Periodicidade
(Inspeccións con deficiencias vinculadas con EPI,s / Total de inspeccións) x 100.	Puntos porcentuais.	< 50 %.	CSS.	Semestral.