



Empresas de Base Tecnológica promovidas por
pessoal investigador da Universidade de Vigo

Oficina de I+D (OTRI)

Edificio CACTI

Campus Universitario Lagoas Marcosende - 36310 Vigo

Tel.: 986 812 236

Fax: 986 812 140

e-mail: otri@uvigo.es

Web: www.uvigo.es

Edita: Oficina de I+D (OTRI)

Vicerreitoría de Investigación

UNIVERSIDADE DE VIGO

Imaxes con Copyright. Prohibida a súa reprodución.

Depósito Legal:

Desde o ano 2004 no que a Universidade de Vigo comezou a súa participación no programa Empresa-Concepto, 15 grupos de investigación da nosa universidade crearon empresas de base tecnolóxica transferindo así o seu coñecemento directamente á sociedade e xerando riqueza. Estas 15 empresas abarcan diversos ámbitos desde a Enxeñería con Azteca Consulting de Enxeñería, a primeira EBT creada en 2005, Umana Enxeñería, Quantum Innovative e Enxeñería Insitu, Construción con Sound of Numbers, Telecomunicacións con Bit Oceans, Teledetección con Vixia Systems, Informática con Imatia, Bioquímica, Xenética e Bioloxía Molecular con Inbiogal e Nanoimmunotech, Formación con QCoach e Social Wire Labs, Medio Ambiente con Geodem e Planesga, e Termalismo con Peloides Termales.

No ano 2010, a Universidade de Vigo quixo dar un paso máis aló no seu compromiso de converterse nunha “universidade emprendedora”, é dicir, aquela que se implica de forma activa no desenvolvemento económico e social do territorio, aprobando unha Normativa de Creación de Empresas de Base Tecnolóxica que favorecerá a participación da Universidade e dos seus profesores na explotación dos resultados da investigación fomentando e facilitando o emprendemento na comunidade universitaria.

Elsa Vázquez Otero

Vicerreitora de Investigación da Universidade de Vigo



Introdución

As Empresas de Base Tecnolóxica son entidades que se constitúen a iniciativa dos membros da comunidade investigadora e que explotan os coñecementos e as tecnoloxías xeradas nos traballos de investigación realizados por eles. Veñen sendo unha das formas de transferencia tecnolóxica e de coñecemento dende os centros de investigación á sociedade, contribuíndo deste xeito ao desenvolvemento económico e social, favorecendo o progreso e xerando riqueza.

A sociedade na que vivimos demanda constantemente tecnoloxías e coñecementos para resolver os problemas que se plantexan e avanzar día a día. Na Universidade de Vigo hai abertas moitas liñas de investigación nos distintos ámbitos que necesitan ser transferidas ao sistema produtivo para non quedaren limitados ao meramente académico. A creación de EBT é un xeito moi efectivo de facelo, xa que á propia función de transferencia súmaselle a xeración de emprego e a incorporación ao tecido empresarial dunha nova entidade.

Esta nova xeración de empresas contribúe á resolución de problemas técnicos que precisan de coñecementos ben fundamentados, aplicados en moitos casos en áreas científico-tecnolóxicas e sectores empresariais emerxentes. Son ademais unha extraordinaria posibilidade de creación de postos de traballo para investigadores e investigadoras, tan escasos actualmente no noso tecido empresarial. Deste xeito vese rendibilizado o esforzo invorsor en I+D, valorizando os resultados por medio da transferencia e aportando valor engadido á actividade produtiva e de prestación de servizos.



As EBT da Universidade de Vigo

Dende o ano 2004 a nosa universidade participa no programa Empresa-Concepto, promovido pola Xunta de Galicia. A través desta iniciativa 14 grupos de I+D puideron transformar os resultados das súas investigacións en negocios, mediante a titorización das súas iniciativas e a realización de plans de negocio e estudos de viabilidade.

A partir do ano 2010, coa recente aprobación da Normativa de Creación de Empresas de Base Tecnolóxica no Consello de Goberno do 19 de novembro de 2009, ábrese unha nova etapa na creación de EBT na Universidade de Vigo. Este regulamento, creado ao abeiro da Lei Orgánica 4/2007, de 12 de abril, que dota ás EBT dun réxime xurídico específico, favorecerá a participación, tanto da Universidade como do seu persoal docente, na explotación dos resultados de investigación.

A Universidade poderá participar na EBT directamente ou a través dalgunha outra entidade creada segundo o previsto no artigo 84 da Lei Orgánica de Universidades. O representante, designado polo reitor, formará parte do órgano de administración da EBT e estará ao tanto das contas e da evolución da actividade, con especial interese nos aspectos financeiros e tecnolóxicos.

O procedemento a seguir para a constitución dunha EBT comeza coa presentación da solicitude por parte do grupo de I+D na Vicerreitoría de Investigación que, contando cos informes de valoración realizados pola OTRI, decidirá sobre a oportunidade de continuar co proceso ou non.

Unha vez superada esta primeira etapa, os promotores deberán achegar un plan de empresa externo que analice a viabilidade do proxecto empresarial, xunto cunha proposta de Contrato de Transferencia de Resultados de Investigación, os Estatutos Sociais e a participación da UVigo, así como unha proposta de Pacto de Socios.

Co informe previo do Consello Social, o expediente completo remitirase ao Consello de Goberno para a súa aprobación. Posteriormente o Consello Social procederá á aprobación

definitiva da creación da EBT. Finalmente, os emprendedores e a Xerencia recibirán a proposta aprobada para que leven a cabo todos os trámites formais e económicos necesarios para a formalización do acordo.



O Apoio da OTRI á creación de EBT

A OTRI da Universidade de Vigo ven apoiando dende o ano 2004 a posta en marcha de iniciativas emprendedoras que xorden dos resultados da investigación dos grupos. A partir desta nova etapa intensificará o seu labor para contribuír ao desenvolvemento óptimo deste instrumento de transferencia de coñecemento ao noso contorno.

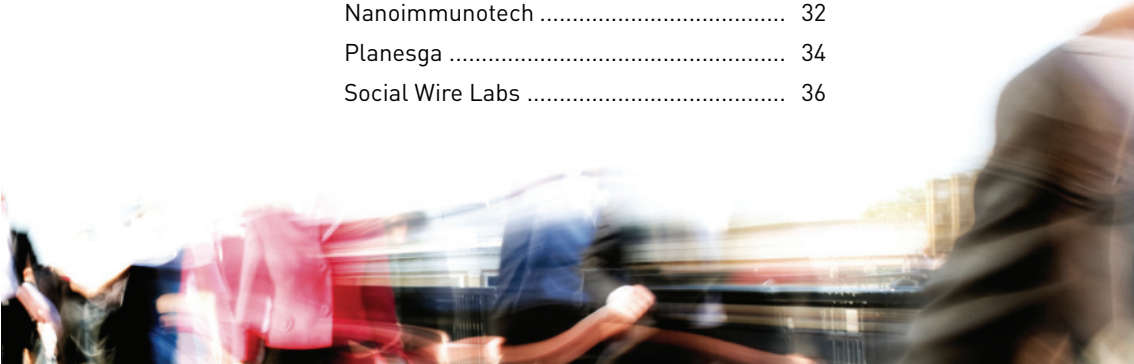
As funcións da OTRI no campo das Empresas de Base Tecnolóxica pódense resumir nas seguintes actuacións:

- Identificación dos resultados de investigación e a súa posta en valor
- Actividades de promoción do emprendemento de base tecnolóxica entre os investigadores
- Asesoramento, orientación e acompañamento ás iniciativas dos grupos de I+D
- Elaboración dos informes preceptivos de acordo coa normativa da Universidade de Vigo

Por medio desta publicación, quérense dar a coñecer as iniciativas empresariais promovidas por investigadores da Universidade de Vigo co obxecto de afianzar as súas relacións co mundo empresarial e coa sociedade en xeral.

Índice de empresas

Azteca Consulting de Enxeñería	8
Imatia	10
Umana Ingeniería	12
Vixía System	14
Bit Oceans Research.....	16
Inbiogal.....	18
Ingeniería Insitu.....	20
Qcoach.....	22
Geodem	24
Peloides Termales	26
Quantum Innovative	28
Sound of Numbers	30
Nanoimmunotech	32
Planesga	34
Social Wire Labs	36





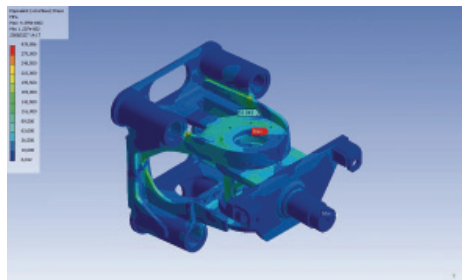
AZtecA Consulting de Enxeñería S.L foi a primeira EBT xurdida da Universidade de Vigo no ano 2005. A súa creación supuxo a transmisión ao mercado das capacidades e o saber facer desenvolvido polo Grupo de Enxeñería e Deseño (GED). Ofrece solucións innovadoras no campo da enxeñería e contribúe de forma eficiente e responsable á mellora continua das capacidades competitivas dos seus clientes, baseándose no coñecemento e a experiencia acumulados en moitos anos de traballo e no uso de tecnoloxías avanzadas, entre as que destacan a metroloxía, a normalización o deseño e fabricación CAD/CAM e o análise e simulacións CAD/CAE.

Orix: Grupo de Investigación de Enxeñería e Deseño (GED) da Universidade de Vigo

Inicio da actividade: 2005

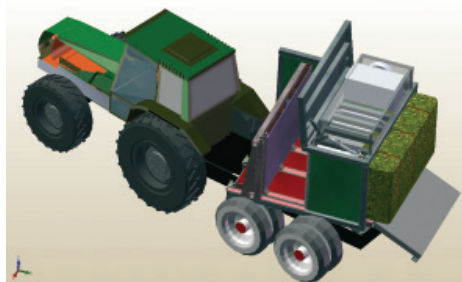
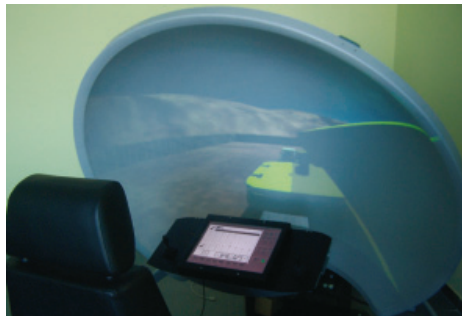
Mercado e ámbito xeográfico:

AZtecA ofrece os seus servizos aos sectores do metal mecánico, da acuicultura, do navale da náutica deportiva, ademais de formación. A maioría dos seus proxectos desenvólvense en Galicia, aínda que debemos destacar a participación en proxectos cunha rede de empresas iberoamericanas e o seguimento dun proxecto de enerxías renovables en Tinduf (Arxelia).



Liñas de Negocio:

- Proxectos de I+D+i, xestión de solicitudes e xustificacións, desenvolvemento dos propios proxectos.
- Proxectos de deseño industrial.
- Deseño e desenvolvemento de máquinas e útiles.
- Proxectos de enxeñería de produtos e de procesos.
- Proxectos e servizos de control dimensional.
- Conexión enxeñería-produción.
- Simulacións estruturais, dinámicas e fluidodinámicas.
- Servizos de análise para avaliación e optimización de produtos.
- Servizos de informática á medida e desenvolvemento de aplicacións.
- Formación, cursos en colaboración, presenciais ou a distancia.
- Desenvolvemento de simuladores e outros programas para formación.



AZTECA CONSULTING DE ENXEÑERÍA, S.L.

Enderezo: Rúa Elduayen 16 - 4ªA - 36202 Vigo

Tel.: (34) 986 220 594

e-mail: azteca@aztecaingenieria.es

Web: www.aztecaingenieria.es



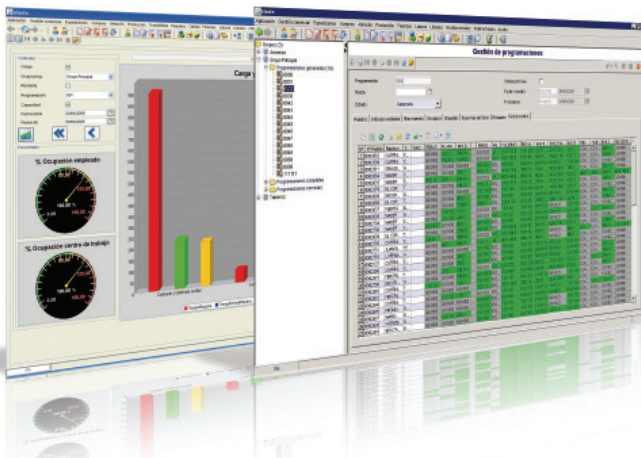
Imatia é unha enxeñaría de software, un provedor de software independente e unha consultoría de nova xeración que permite o desenvolvemento rápido de solucións de negocio de alta calidade. Centra a súa actividade en traballar xunto a consultoras de tecnoloxías da información, integradores, empresas de software e departamentos de Tecnoloxías da Información de grandes empresas ampliando a gama de produtos e servizos que estas empresas poden ofertar aos seus clientes respondendo de xeito áxil ás súas necesidades crecentes.

Orixes: Grupo de investigación DASA (Diseño e Automatización de Sistemas Avanzados)

Inicio da actividade: 2005

Mercado e ámbito xeográfico

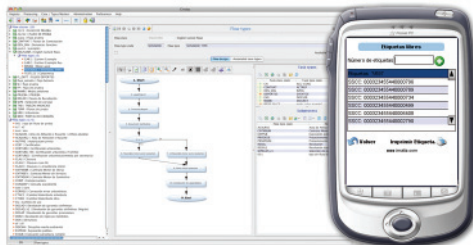
Imatia chega ao mercado aliándose con outras empresas de software e consultoría a nivel nacional e internacional de todos os sectores, dende empresas TIC, empresas produtivas, empresas de servizos, Administracións Públicas, etc.



Liñas de Negocio

Imatia oferta ao mercado os seguintes produtos e servizos:

Optimize é a tecnoloxía para o desenvolvemento rápido de sistemas de información. É un Framework declarativo baseado en componentes, cliente rico Web e estándares Java e XML que permite aumentar a produtividade e fiabilidade do proceso de desenvolvemento de software permitindo integrarse coa estrutura corporativa.



Imatia Labs son os servizos que presta Imatia para proxectos de I+D e desenvolvemento a medida. Baseándose en Optimize, Cividas e Elastic proporcionanse servizos de integración con sistemas

corporativos, desenvolvemento a medida, proxectos de I+D, formación, asesoramento, mantemento, soporte ao desenvolvemento e de segundo nivel.

Elastic Business é a solución flexible para a xestión integral de empresas en crecemento. Máis alá do ERP (ventas, compras, finanzas e almacén), inclúe módulos avanzados de produción, trazabilidade, calidade, loxística industrial, relación con clientes e cadro de mando.

Cividas é unha poderosa plataforma de solucións baseada en código aberto que permite ás administracións públicas mellorar a xestión dos seus procesos internos integrándose con outros sistemas e mantendo a interacción coa cidadanía.

IMATIA S.L.

Enderezo: Polígono Industrial A Granxa

Paralela 1 (calle D) - Casa de Piedra

36400 O Porriño

Tel.: 986 342 774 / 986 342 774

Fax: 986 342 298

e-mail: contact@imatia.com

Web: www.imatia.com



UMANA INGENIERÍA

Umana Ingeniería é unha empresa especializada en biomecánica e ergonomía, campo no que ofrece todo tipo de servizos, dende a comercialización de produtos de desenvolvemento propio ata execución de proxectos de I+D+i.

Non obstante, Umana mantén ademais unha liña de desenvolvemento de proxectos de I+D+i que se estende a outros campos da enxeñería mecánica e electrónica, ofrecendo aos seus clientes un servizo de calidade para a innovación de produto e a consecuente mellora da competitividade.

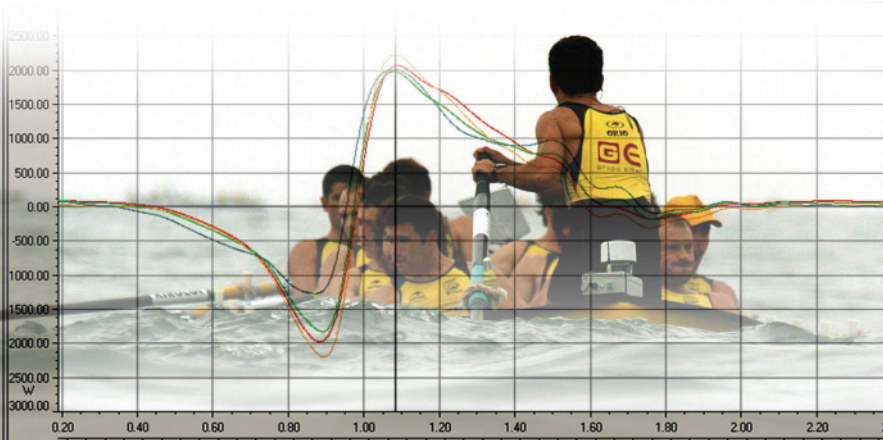
Orix: Grupo de Investigación Biomecánica e Ergonomía da Universidade de Vigo

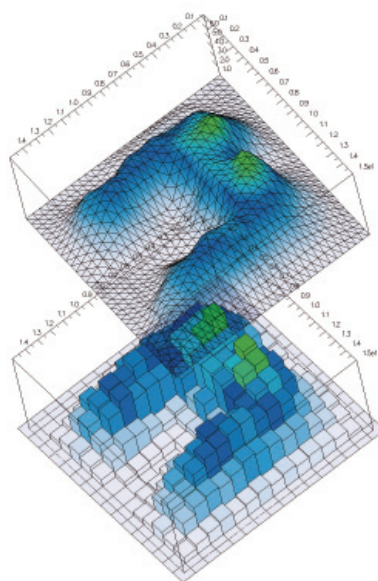
Inicio da actividade: 2006

Mercado e ámbito xeográfico:

Umana Ingeniería ofrece os seus servizos aos sectores clínico, deportivo e industrial (automoción, calzado, descanso, mobiliario, etc.) no ámbito español.

axon	0.00	%
cabaceo	0.73	deg
balanceo	1.34	deg
direccion	-93.76	deg
Ref FP	1.00	ad
Fase Palada	1.00	ad
Fase Electivo	1.00	ad
Fase Muestra	0.00	ad
Freta	2087.35	N
Freta Electiva	2069.01	N
Freta Dispacion	19.62	N
Pot Neta	6.69	KW
Pot Electiva	6.62	KW
Pot Dispada	0.06	KW
Energia Electiva	0.02	KJ
Numero Paladas	1.00	pld
Pos NS	6.30	m
Pos ED	0.00	m
dinam part	1/61-62	
ref	101.9	%
Accl Lat	0.00	g
Accl Long	0.29	g
Temp	27	°C
Bateria	12.0	V
Fremero1	107.09	Kg
Fremero2	101.58	kg
Fremero3	108.68	Kg
Fremero4	102.31	Kg
F Total	288.93	Kg





Liñas de Negocio:

- Biomecánica clínica - servizos avanzados de diagnóstico e valoración funcional.
- Biomecánica deportiva - produtos de tecnificación e mellora do rendemento deportivo.
- Ergodesño - proxectos de deseño ergonómico de produtos industriais: asentos, calzado, colchóns.
- Proxectos de I+D+i.

UMANA INGENIERÍA S.L.

Enderezo: Rúa Perú, nº 1, 4º - 36201 Vigo

Telf.: 986 442 819

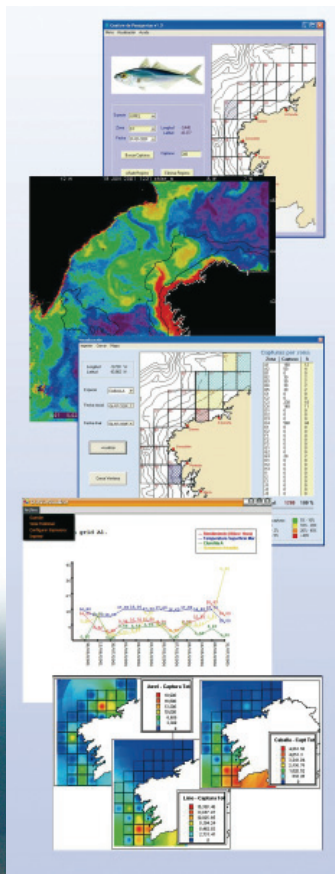
Fax: 986 220 800

e-mail: umana@umanaingenieria.com

Web: www.umanaingenieria.com



Vixía System asiste aos seus clientes na adaptación das súas necesidades de coñecemento do medio mediante proxectos de desenvolvemento, utilizando sensores aéreos e espaciais, modelos predictivos, algoritmos de intelixencia artificial, topografía e modelos de circulación e xestión de recursos. Para levar a cabo este cometido, Vixía conta coa experiencia previa do grupo de investigación aplicada, así como con ferramentas de xestión e modelado de parámetros ambientais, redes neuronais e sistemas difusos, modelos baseados en casos e experiencias adquiridas en anos de proxectos de investigación aplicada.



Orixe: Laboratorio de Teledetección e GIS

Inicio da actividade: 2007

Mercado e ámbito xeográfico

Vixia presta os seus servizos aos seguintes sectores:

- Pesqueiro (a nivel mundial).
- Medio Ambiente (a nivel nacional).
- GIS (a nivel nacional).
- Calidade das augas (a nivel galego).

Liñas de Negocio

- Modelos de sustentabilidade e impacto ambiental.
- Xestión pesqueira.
- Monitorización e modelado de verquidos.
- Calidade de augas.



VIXÍA SYSTEM S.L.

Enderezo: Rúa Corvo Mariño, 1 - 3ºB
36205 Vigo

Telf.: 670 917 507

Fax: 986 812 631

e-mail: info@vixia.es

Web: www.vixia.es



Bit Oceans desenvolve solucións avanzadas destinadas a evitar a fraude documental nos sectores público, financeiro e de organizacións profesionais. O know-how do equipo de enxeñería da empresa céntrase na área da seguridade documental impresa, empregando técnicas avanzadas de procesado de sinal e na área da seguridade documental dixital asociada á firma electrónica.

Constituída en xaneiro de 2008, Bit Oceans ten a súa orixe na Escola Superior de Enxeñeiros de Telecomunicación da Universidade de Vigo e está participada pola Sociedade de Capital Risco Unirisco Galicia SCR, a integradora de sistemas especializada en Telcos Optare Solutions, e os membros do equipo directivo.

Orix: Grupo de Investigación de Teoría do Sinal e Comunicación.

Inicio da actividade: 2008



Mercado e ámbito xeográfico:

Bit Oceans traballa principalmente para os sectores público e financeiro no ámbito nacional, e ten iniciado os primeiros contactos para comezar a internacionalización en 2011.

Liñas de Negocio:

Bit Oceans comercializa solucións baseadas na súa tecnoloxía Fividoc, con solicitude de patente PCT, a cal se sitúa como a firma dixital impresa, cerrando o círculo da seguridade documental, permitindo detectar dun xeito totalmente automático a falsificación de documentos impresos.

**BIT OCEANS RESEARCH, S.L.**

Enderezo: Rúa López de Neira, 3, oficina 408

36202 Vigo

Tel.: 986 120 109

Fax: 986 120 122

e-mail: bitoceans@bitoceans.es

Web: www.bitoceans.es



Inbiogal traslada os coñecementos científicos e tecnolóxicos, xurdidos das investigacións do Grupo BB1 ao ámbito clínico-sanitario e biotecnolóxico, para que podan ser aplicados e explotados comercialmente. Ademais de servizos de formación e asesoramento especializado no eido da bioquímica e a bioloxía molecular, tamén presta asistencia no deseño e desenvolvemento de estudos de investigación específicos de carácter bioquímico ou xenético e busca fornecer

á sociedade dun centro no que, dun xeito rutinario e fiable, se levan a cabo análises xenéticas e bioquímicas que axuden no diagnóstico, seguimento, pronóstico e tratamento de numerosas patoloxías.

Orix: Biomarcadores Moleculares (BB1) do Departamento de Bioquímica, Xenética e Inmunoloxía.

Inicio da actividade: 2008



Mercado e ámbito xeográfico:

O mercado ao que nun principio se dirixen os produtos de Inbiogal é a comunidade galega, en especial Vigo e a súa área metropolitana, as provincias de Pontevedra e Ourense, coa idea dunha expansión paulatina cara ó norte de Portugal. Os clientes obxectivos son os laboratorios clínicos locais, centros médicos e hospitais, empresas biotecnolóxicas e no tocante á formación e asesoramento científico no ámbito da bioquímica e a bioloxía molecular, tamén a particulares.

Liñas de Negocio:

- Estudos xenéticos.
- Estudos de biotoxicidade celular.
- Explotación e aplicación das patentes de invención obtidas.
- Cursos e programas de formación específicos en técnicas de bioquímica e bioloxía molecular.
- Asesoramento e Asistencia.
- Asistencia e asesoramento para o deseño de estudos científicos.
- Optimización de procesos biotecnolóxicos de produción industrial.
- Elaboración de estudos e proxectos de investigación biolóxica "á carta".

**INBIOGAL, S.L.**

Enderezo: Rúa Vía Norte, 2 -7º - 36204 Vigo

Telf.: 690 208 680

e-mail: inbiogal@uvigo.es

Web: www.inbiogal.com



Diversos sectores empresariais como a construción, o naval, o industrial ou a documentación arqueolóxica necesitan coñecer as dimensións das estruturas e obxectos que fabrican, instalan ou restauran. Para cubrir esta necesidade, Insitu ofrece un servizo baseado en técnicas de fotogrametría de obxecto cercano e 3D láser escáner, dentro do ámbito do control métrico, dimensional e de enxeñería inversa.

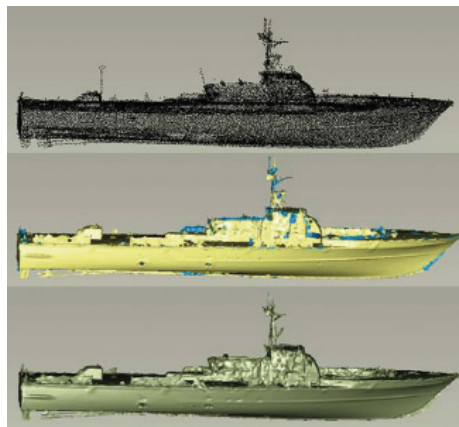
Por outra banda, a empresa pretende desenvolver aplicacións dentro dos campos da ordenación e organización territorial, mediante a implementación e desenvolvemento de validadores cartográficos e sistemas xestores dos procesos de concentración parcelaria, produtos que se destinan tanto á administración pública, como empresas privadas do sector servizos.

Orix: Grupo de Investigación TF1.
Fotogrametría e Teledetección cercanas.

Inicio da actividade: 2008

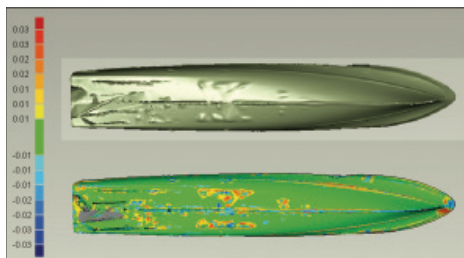
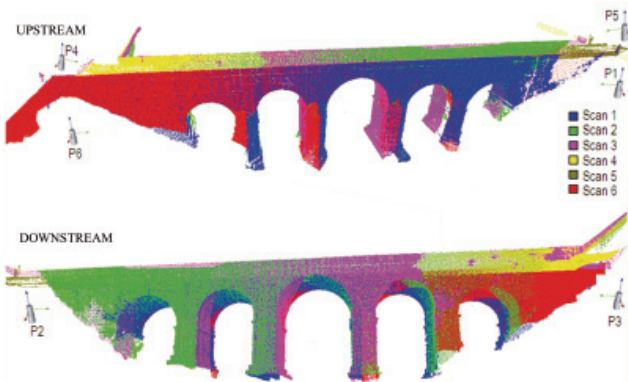
Mercado e ámbito xeográfico:

Ingeniería Insitu traballa fundamentalmente no mercado nacional, abrangendo sectores como a construción, a industria, a ordenación territorial e as estruturas e infraestruturas agrarias.



Liñas de Negocio:

- Control volumétrico no sector da construción.
- Enxeñería inversa, medición e obtención de planos de formas para o sector industrial e naval.
- Documentación do patrimonio arquitectónico e arqueolóxico.
- Validación cartográfica na ordenación territorial.
- Ferramentas de xestión nos procesos de concentración parcelaria.



INGENIERÍA INSITU, S.L.

Enderezo: Camino Vilaverde, 65 - 36390 VIGO

Telf.: 696 491 499 / 649 890 304

e-mail: insitu@ingenieriainsitu.com

Web: www.ingenieriainsitu.com



QCoach é unha organización dedicada ao desenvolvemento de competencias directivas dende varias perspectivas, así como ao asesoramento ao deporte profesional.

O prestixio desta EBT da Universidade de Vigo nace da calidade do seu equipo de profesionais no que se combinan destacados representantes da formación de directivos con outros da Programación Neurolingüística (PNL) e a psicoloxía deportiva, as áreas de mellores resultados na aplicación da psicoloxía ao rendemento mental. O recoñecemento á traxectoria deste equipo débese tanto ao aspecto académico como profesional.

QCoach engloba un conxunto de técnicas e modelos de aprendizaxe de diversas disciplinas, de probada eficacia, combinadas con novas achegas obtidas da propia experiencia e investigación. De todo isto xurde o método QCOACH de formación.

Orix: Departamento de Psicoloxía Evolutiva e Comunicación.

Inicio da actividade: 2008



Mercado e ámbito xeográfico

QCoach desenvolve as súas actividades de coaching e cursos de formación nos sectores empresarial, político e deportivo principalmente en Galicia e norte de Portugal. Ademais, no resto de España imparte conferencias e cursos para empresas, universidades ou outras institucións.

Liñas de Negocio

- Formación en habilidades directivas para empresarios e políticos.
- Coaching individual e grupal.
- Cursos in-company para favorecer a cohesión da empresa e mellorar a produtividade.



Quattrocento Coach S.L.

Enderezo: Camiño dos Vilares, 94

15705 Santiago de Compostela

Teléfono: (34) 981 576 666

Fax: (34) 981 575 404

email: joaquin.dosil@qcoach.es

web: www.qcoach.es



Empresa que xorde da transformación e desenvolvemento das actividades do Grupo de Investigación AF-4 da Universidade de Vigo, en servizos profesionais a empresas e entidades, ao observar a capacidade do grupo na realización de proxectos de innovación e creación de metodoloxías orixinais. Trátase dunha idea de negocio cualificada como Iniciativa Empresarial de Base Tecnolóxica (IEBT) pola Xunta de Galicia en Marzo de 2009.

A misión de GEODEM é contribuír ao desenvolvemento sostible, á enxeñería do medio ambiente e dos recursos naturais, así como á formación en materia ambiental de forma avanzada e efectiva, entre outras áreas de xeito on-line, para asegurar os resultados elevados dos seus clientes, apoiándose nun profundo coñecemento en novas tecnoloxías de aplicación en distintos sectores de actividade.



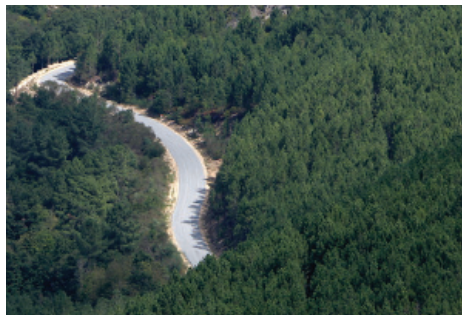
Orixe: Grupo de Investigación AF-4.

Inicio da actividade: 2009.

Mercado e ámbito xeográfico: A actividade da empresa abrangue a consultoría en proxectos técnicos relacionados coa enxeñería do medio ambiente e dos recursos naturais, o desenvolvemento sostible e a innovación tecnolóxica. Ademais tamén se realizan estudos, plans, proxectos e informes relacionados co medio ambiente tales como o impacto ambiental, medio rural, contaminación, patrimonio, turismo, etc.

Liñas de Negocio:

- Consultoría.
- Xestión forestal sostible.
- Medio ambiente natural.
- Espacios naturais protexidos.
- Enxeñería dos recursos naturais.
- Innovación tecnolóxica.
- Desenvolvemento sostible ligado a actividades humanas.
- Formación on-line.
- Estudo de efectos e impactos ambientais.
- Avaliacións ambientais estratéxicas.



GEODEM, S.L.

Enderezo: Laboratorio de Proxectos, E.U.E.T. Forestal
A Xunqueira, s/n - 36005 Pontevedra

Tel: 986 801 959

Fax: 986 801 907

e-mail: info@geodem.es

Web: www.geodem.es



EBT Promovida pola Universidade de Vigo, nacida no Departamento de Física Aplicada, adicada á consultoría sobre produción, desenvolvemento e propiedades de peloides a medida, tanto para aplicacións terapéuticas coma cosméticas. Deseña produtos de peloides a partir das especificacións e características das augas e outros derivados termais de cada cliente. Un traballo innovador xa que na actualidade non hai ningunha empresa que se adique á produción de peloides a medida.

O factor fundamental de innovación reside en que os resultados que se obteñen son únicos para cada cliente, diferenciando e dando exclusividade a cada un dos tratamentos creados con estes peloides.



Orixe: Grupo de Investigación de Física aplicada (FA2)

Inicio da actividade: 2009

Mercado e ámbito xeográfico:

Orientada ao mercado do turismo de saúde, en concreto como proveedor de servizos e peloides para balnearios e talasos. Galicia é o principal mercado ao que se dirixe Peloides Termal xa que é a comunidade autónoma con maior número de establecementos termal dentro do Estado Español, un sector en claro crecemento durante os últimos anos.

Liñas de Negocio:

- Consultoría e asesoramento.
- Desenvolvemento de peloides e cosmética termal.
- Estudo de Eficacia e Test Dermatolóxico.
- Importación, exportación e distribución de produtos.

PELOIDES TERMALES, S.L.

Enderezo: Rúa Vilagarcía de Arousa, 3 - 2ºD

36209 Vigo

Tel.: 636 642 866

e-mail: info@peloides.org

Web: www.peloides.org



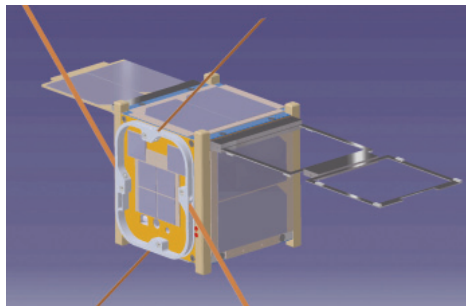
Quantum
INNOVATIVE

A empresa Quantum Innovative nace dun grupo de Investigación do Departamento de Enxeñaría Mecánica da Escola Técnica Superior de Enxeñeiros Industriais da Universidade de Vigo, con clara vocación de servizo ás empresas. O seu primeiro obxectivo é mellorar as capacidades

tecnolóxicas da industria galega, aportando solucións innovadoras que contribúan a modernizar os seus procesos produtivos.

Quantum pretende converterse nunha empresa de enxeñaría líder na comunidade autónoma, incorporando as máis avanzadas tecnoloxías de deseño de produtos, procesos e equipos especiais, de xeito que posibilite aos seus clientes competir nas mellores condicións de calidade e servizo nun mercado global.





Orix: Grupo de investigación CIMA -
Código EG06

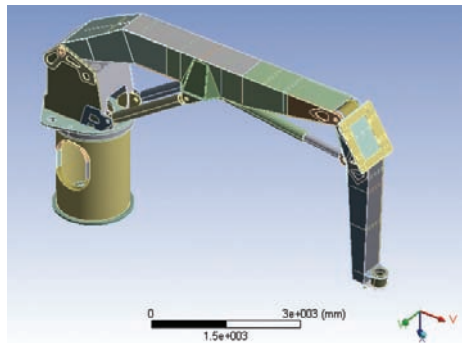
Inicio da actividade: 2009

Mercado e ámbito xeográfico

O mercado obxectivo desta EBT son aquelas empresas do sector industrial que desenvolven actividades relacionadas con:

- Industria da pedra.
- Fabricación de maquinaria e equipos. Manutención.
- Construción e reparación naval.
- Fabricación de equipos médicos.
- Construción aeronáutica.

O ámbito xeográfico restrínxese inicialmente á comunidade autónoma de Galicia, pero nun futuro inmediato se pretende acadar dimensión nacional.



Liñas de Negocio

- Proxectos de enxeñaría de deseño de novos produtos e equipos.
- Proxectos de enxeñaría de proceso, instalacións, manutención, etc.
- Soporte técnico para a tramitación de axudas e subvencións.
- Cursos de formación en novas ferramentas informáticas de deseño.
- Desenvolvemento de produto propio de I+D.

Quantum Innovative S.L.

Enderezo: Camiño Teixugueira Nº 13, 36350 Nigrán

Teléfono: 986 367 071

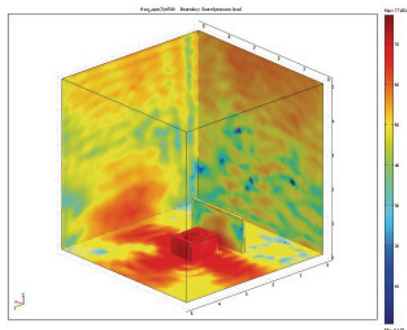
email: direccion@quantuminnovative.es

web: www.quantuminnovative.es



A nova lexislación acústica para a edificación en España, así como a emerxente preocupación pola contaminación acústica leva a que os estudos na acústica sexan cada vez máis demandados. Sound of Numbers (SON), que xurde froito da colaboración entre o grupo Sonitum e a empresa Sonen. SONarchitect, ofrece o primeiro software de cálculo de illamentos acústicos na totalidade dun edificio segundo o Código Técnico da Edificación DB-HR.

Seguindo con esta idea innovadora, SON diseña varias liñas de traballo relacionadas coa investigación, desenvolvemento e innovación acústica, simulación e optimización de deseños acústicos, acústica numérica, software de predición de ruído e illamento, etc.

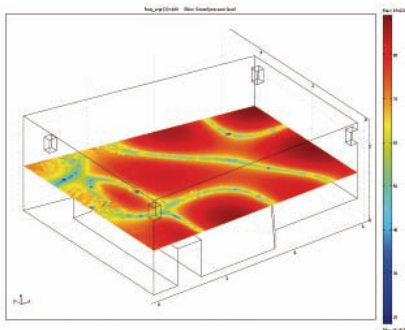


Orixo: Grupo de Investigación Sonitum da ETSE de Telecomunicación

Inicio da actividade: 2009



Mercado e ámbito xeográfico: Grazas ás novas tecnoloxías e ao intanxible do produto de SON, clientes de todo o mundo poden demandar calquera das liñas de produto desta Spin Off, simplemente estendendo os requirimentos legais aos propios de cada país.



Liñas de Negocio:

- Explotación dun software que aplica o cálculo para verificar o illamento acústico en edificios.
- Ferramentas de cálculo de illamento acústico específicas para as empresas fabricantes de materiais.

- Desenvolvemento de ferramentas básicas de cálculo de transmisións acústicas mediante métodos numéricos.
- Aplicación para o cálculo de ruído emitido ao exterior por actividades ruidosas.
- Aplicacións para o control e xestión da documentación dos sistemas de calidade.
- Simulacións acústicas para a investigación de novos materiais ou solucións construtivas.

SON (Sound of Numbers, S.L.)

Enderezo: Rúa Barcelona, 59 - 1º J

36211 Vigo - Pontevedra

Telf.: 652 770 034

e-mail: castor@sonen.es

Web: www.sonarchitect.com



NANOIMMUNOTECH (NIT) é unha empresa do sector da Nanobioteconoloxía, fundada en Agosto do 2009, Spin-off da Universidade de Vigo e da Universidade de Zaragoza e acreditada como EIBT (Empresa Innovadora de Base Tecnolóxica) pola Xunta de Galicia.

Nanoimmunotech ofrece unha gran variedade de técnicas e experiencia en Nanotecnoloxía, é unha compañía pioneira en Europa adicada a caracterización biolóxica (estudos de biocompatibilidade e inmunoxenicidade) de nanoestruturas, previo aos experimentos in vivo, ó análise físico-químico de nanopartículas, o desenvolvemento de anticorpos monoclonais producidos a petición do cliente, e a funcionalización de nanopartículas (conxugación de moléculas diferentes, tales como ácidos nucleicos, enzimas, carbohidratos, péptidos...). A empresa posúe recursos humanos altamente cualificados e recoñecidos internacionalmente, protocolos estandarizados e, en definitiva, o know how para realizar un correcto asesoramento e validación dos nanosistemas, como paso previo ao seu uso en aplicacións biomédicas fundamentalmente.

Premios:

- Premio “Mellor proxecto empresarial no eido biotecnolóxico 2008” promovido polo BIC GALICIA, IGAPE e a FUNDACIÓN GENOMA ESPAÑA.
- Premio V Concurso UNIEMPREDIA 2009. Programa para a promoción de empresas de base tecnolóxica nas universidades españolas, CSIC e INTA.
- 2º Premio Empresa de Base Tecnolóxica IX Concurso de Proxectos Empresariais Innovadores da USC 2008-09. Maio 2009.



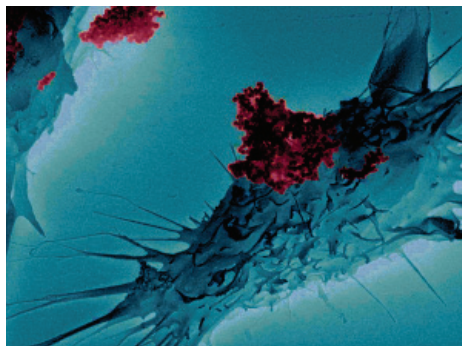
Mercado e ámbito xeográfico:

A actividade de NIT céntrase en empresas biomédicas, farmacéuticas e biotecnolóxicas, o mercado agro-alimentario e veterinario, e grupos de investigación adicados á síntese de nanopartículas con potencial aplicación biomédica in vivo, abranguendo o mercado nacional e internacional.

Liñas de Negocio:

- Estudos de biocompatibilidade. As nanoestruturas poden interactuar cos sistemas biolóxicos (proteínas séricas, complemento, fluidos corporais, células). Previo ao seu uso in vivo, deben ser testadas co fin de coñecer a súa toxicidade, inmunoxenicidade, esterilidade.
- Caracterización físico-química de nanoestruturas utilizando unha gran diversidade de métodos (Elemental analysis, Zeta Potential, fluorescencespectroscopy, UV-visible spectroscopy, Tem-EDX, RMN, FTIR, XPS, ICP, DLS).
- Funcionalización (conxugación de biomoléculas a nanopartículas [carbohidratos, enzimas, péptidos, ácidos nucleicos]).

- Producción de anticorpos monoclonais á carta e posibilidade de funcionalizar as nanoestruturas cos mesmos.
- Asesoramento.
- Estudos de reproducibilidade e validación das Nanopartículas.

**NANOIMMUNOTECH**

Enderezo: Viveiro de empresas - Cámara de Comercio de Vigo. Plaza de Fernando Conde Montero-Ríos, 9. 36201 Vigo (Pontevedra). España

Telf.: +34 986 120 143

Fax: +34 986 812 556

e-mail: info@nanoimmunotech.es
rrhh@nanoimmunotech.es
cristianespinel@nanoimmunotech.es

Web: www.nanoimmunotech.es



PLANESGA é unha empresa de servizos especializada na consultoría medioambiental e territorial, incluído o medio mariño. Conformada por profesionais de distintas disciplinas, da servizo a promotores públicos e privados con necesidades de enfoques integrais, perspectiva interdisciplinar e emprego de novas tecnoloxías.

Os servizos que presta a empresa poden clasificarse en catro familias:

1.- Asesoramento ás Administracións Públicas na implementación e desenvolvemento de toda actividade derivada da implantación da Lei 9/2006, de 28 de abril, sobre avaliación dos efectos de determinados plans e programas no medio ambiente.

2.- Sistemas de información (Sistemas de



información xeográfica, Sistemas de información ambiental, Bases de datos xeorreferenciados).

3.- Análises territoriais: estudos do medio físico, estudos socioeconómicos, planificación e xestión do litoral, ordenación territorial.

4.- Producción cartográfica.



Orix: Grupo de Investigación de Avaliación Ambiental Estratéxica e Ordenación Ambiental (AAE).

Mercado e ámbito xeográfico: Planesga desenvolve a súa actividade principalmente en Galicia e o norte de Portugal, tendo coma principal mercado ás Administracións Públicas e a promotores privados de proxectos con implicacións ambientais e proxección territorial.

Liñas de Negocio:

- Avaliación Ambiental Estratéxica (AAE).
- Informes de Sustentabilidade Ambiental (ISA).
- Memorias Ambientais.
- Avaliación de Impacto Ambiental (AIA).
- Estudos de Impacto Ambiental (EIA).
- Sistemas de Información Xeográfica (SIX).
- Sistemas de Información Ambiental (SIA).
- Xeoportais.

- Estudos Territoriais.
- Ordenación Territorial.
- Ordenación Litoral.
- Xestión Integral de Zonas Costeiras (XIZC).
- Cartografía.

PLANESGA

Telf.: 678 368 614

e-mail: info@planesga.com

Web: www.planesga.com





SocialWire Labs é unha empresa que realiza actividades de I+D e comercializa plataformas e contornas de aprendizaxe social (Social Learning Environments - SLE) aplicados en toda a súa extensión á educación e a formación en xeral en todas as súas modalidades (preseccial, semipreseccial ou non preseccial), aprendizaxe, tanto formal como informal, traballo e comunicación en grupos, e a xestión do coñecemento e o talento dentro dunha organización ou comunidade.

Orixe: Equipo de Investigación de Enxeñaría de Servizos de Redes (ET3).

Merccado e ámbito xeográfico

Pola súa natureza, Social Wire pretende dirixirse ao merccado mundial, principalmente a organizacións educativas, empresas e organizacións con persoal



moi distribuído xeograficamente, comunidades de práctica e xestores de redes sociais orientadas ao coñecemento.

Inicio da actividade: 2009

Liñas de Negocio

Produtos:

O produto de referencia de SocialWire Labs é unha plataforma de e-learning social, baseada no núcleo do proxecto de código aberto Elgg, que incorpora solucións propias especificamente deseñadas e desenvolvidas para:

- Dar soporte á aprendizaxe formal (funcións de LMS tradicional).
- Servir de complemento perfectamente integrado con Moodle, a plataforma LMS de código aberto máis amplamente usada.
- Dar soporte á aprendizaxe informal.
- Servir de soporte á xestión do coñecemento e talento dentro dunha organización ou comunidade.

Servizos tecnolóxicos:

- Desenvolvemento a medida de plataformas sociais de e-learning e de servizos Web 2.0 ou de Web Social.



UNIDADE DE CULTURA CIENTÍFICA



Universidade de Vigo

OTRI
Oficina de I+D da
Universidade de Vigo

Tel. 986 812 236
Fax 986 812 140

www.uvigo.es
otri@uvigo.es